

おさんぽの利用方法



メニュー > おさんぽ

① おさんぽに行く子をチェック

② 『スタート』をタップ



おさんぽ中は
おさんぽ時間を表示

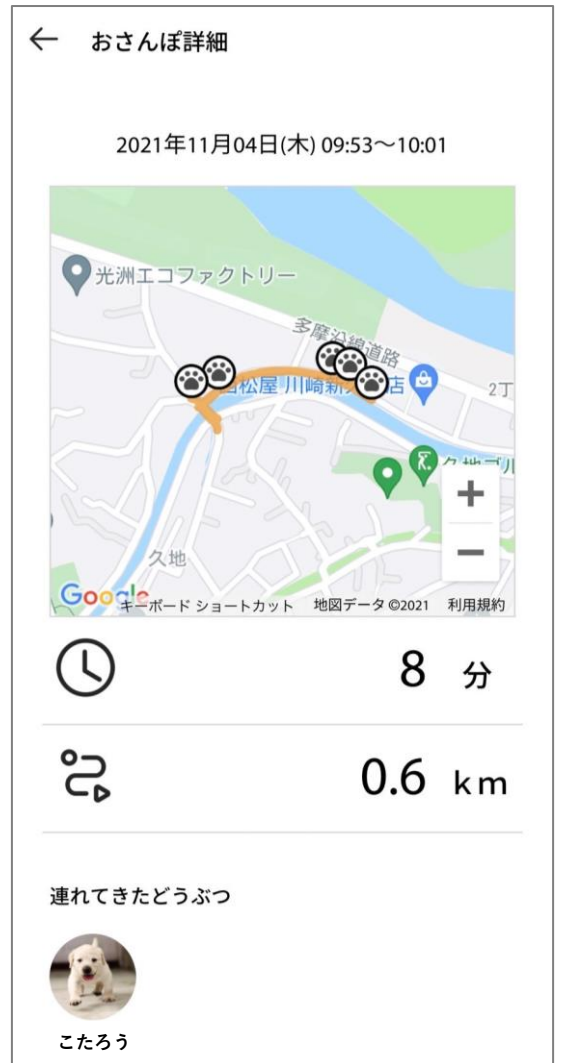
終了する際は
『おさんぽ終了』を
タップ

おさんぽの利用方法

おさんぽ終了後・・・

- おさんぽルート
 - おさんぽ距離・時間
- が表示されます

※ルート・距離を表示するには必ず『位置情報』をONにしてください。OFFのままですと、計測されないためご注意ください。



『おさんぽ詳細』を
タップすると
前のページに戻ります

おさんぽの利用方法

もしもスタート、ストップを押し忘れたときは・・・

おさんぽ

連れて行くどうぶつを選択

こたろう

1

スタート

手動できろくする

2

2021年11月01日(月) 13:34~13:49	はなこ	15分
2021年11月01日(月) 12:22~12:33	たろう	15分
2021年08月25日(水) 13:10~13:10	はなこ	15分
2019年11月11日(月) 13:33~13:33	はなこ	15分
2019年11月11日(月) 13:29~13:29	たろう	15分

さらに読込む

①おさんぽに行く子を
チェック

②『手動できろくす
る』をタップ

必要事項を記入

← おさんぽの編集

連れてきたどうぶつ

こたろう

おさんぽ日 ★

2021/11/04

おさんぽ時間 ★

07:00 から 08:00 まで

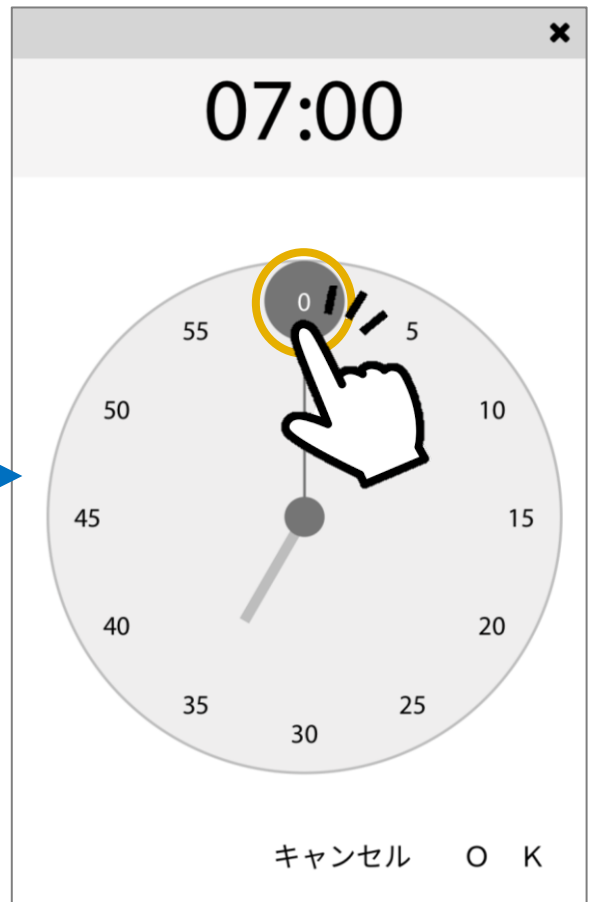
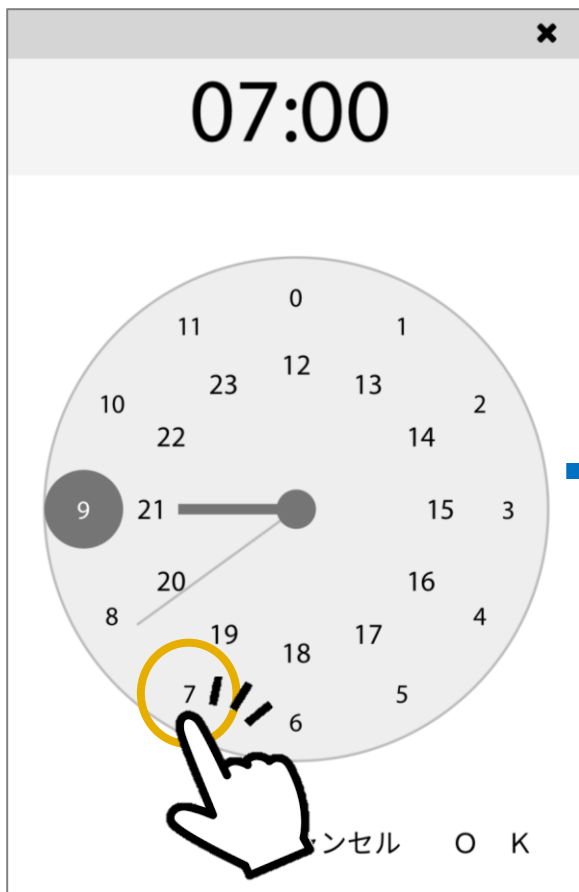
おさんぽ距離

5.0 km

入力内容を保存する

おさんぽの利用方法

時間記入の際は、時間→分の順で選択



← おさんぽの編集

連れてきたどうぶつ



こたろう

おさんぽ日 ★

2021/11/04

おさんぽ時間 ★

07:00 から 08:00 まで

おさんぽ距離

5.0 km

入力内容を保存する

入力後、
『保存する』をタップ

おさんぽの利用方法

手動できろく完了

※手動きろくの場合、
位置情報を
取得していないため
ルートは表示されません

← おさんぽ詳細

📍 データを登録しました

2021年11月04日(木) 07:00~08:00



1 時間 0 分



5.0 km

連れてきたどうぶつ



こたろう

きろくを編集する



メニュー > グラフ > おさんぽ

← データを見る



おさんぽ
おさんぽした時間をグラフにしています

1週間

1ヶ月

3ヶ月

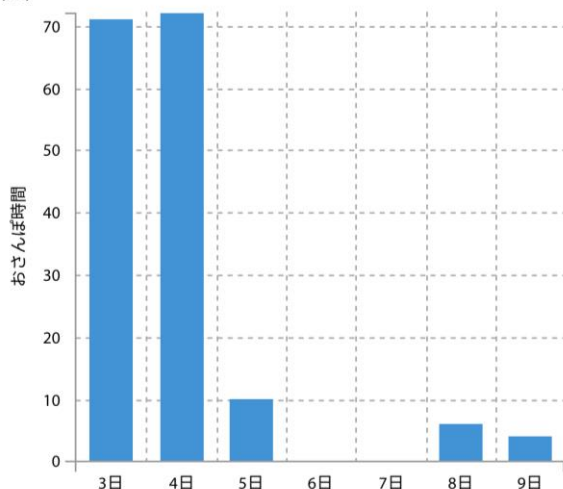
比較なし

1週間前

1ヶ月前

3ヶ月前

(分)



1週間～最大半年前の
おさんぽ時間を
グラフで確認可能！

※1日の累計おさんぽ時間を
翌日にグラフへ反映